

15218D



Коллекция: SINGULIER

Отделки*:

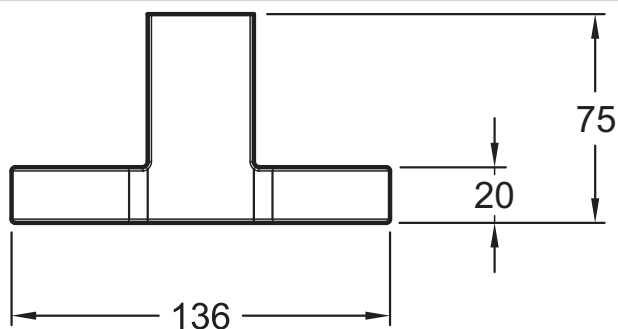
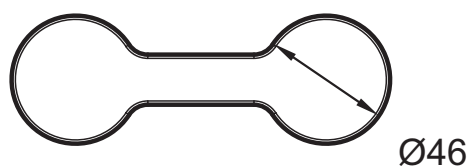


CP - Хром

Технические характеристики

- ВЕС: 0,3 кг
- ТИП УСТАНОВКИ: Крепление к стене
- Коллекция Singulier, выполненная в отделке Хром, предлагает широкий ассортимент аксессуаров для ванной комнаты, которые дополнят Ваш интерьер.

Общая информация



Спецификация продукта: Двойной крючок для одежды. 15218D. Коллекция: SINGULIER. ВЕС: 0,3 кг. ТИП УСТАНОВКИ: Крепление к стене. Коллекция Singulier, выполненная в отделке Хром, предлагает широкий ассортимент аксессуаров для ванной комнаты, которые дополнят Ваш интерьер..